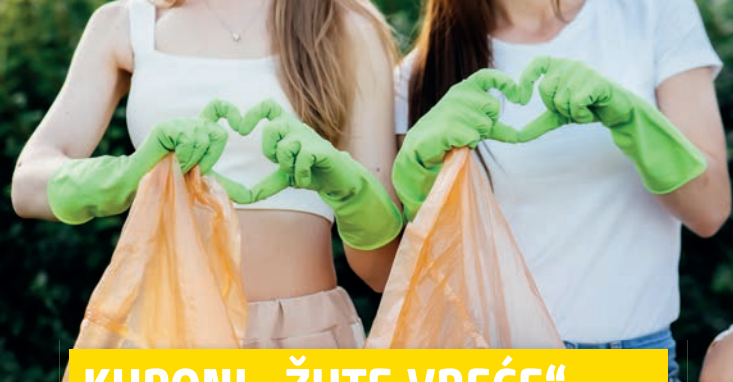


ODLAGANJE ŠTETNIH MATERIJAMA

Ni pod kojim okolnostima ne smete ih odlagati zajedno sa ostalim otpadom ili u odvod!

OPASNOST OD POŽARA!



KUPONI „ŽUTE VREĆE“

Možete je zatražiti pozivom na broj 0800 4792671 ili na broj (samo za stanovnike Lemverdea) 0421 6184330 i pod www.gelb-kommt-an.de.

Jednostavno možete da uradite sledeće putem aplikacije GIB-Abfall-App ili sajta www.gib-entsorgung.de:

- Naručivanje i otkazivanje kontejnera
- Registrovanje za prikupljanje kabastog otpada
- U brošuri Abfall-ABC možete saznati koji je ispravan način odlaganja otpada
- da odobrite direktno zaduženje
- da naručite kupone za žute vreće
- da pogledate aktuelne informacije
- i još mnogo toga

Besplatna predaja otpada koji sadrži štetne materije (osim otpadnog ulja) za privatna domaćinstva na mestima za prikupljanje opasnog otpada u centrima za reciklažu u Brakeu, Lemwerderu i Nordenhamu. Osim toga, vozilo za štetne materije vozi dva puta godišnje do mesta gde nema reciklažnih centara u blizini. Datumi su navedeni u kalendaru prikupljanja i u aplikaciji GIB-Abfall.

CD-i/patrone za štampače i stari lekovi

CD-i i patrone za štampače i stari lekovi takođe se mogu besplatno predati na svih 6 mesta za reciklažu u Wesermarschu.

Električni i elektronski otpad i baterije

U celoj zemlji postoji preko 200.000 sabirnih mesta za besplatno odlaganje starih baterija. Između ostalog, to su:
• Supermarketi • Robne kuće • Prodavnice elektronike
• Benzinske pumpe • Apoteke i reciklažna mesta u Wesermarschu.

Električnim uređajima kao i klasičnim baterijama i baterijama mobilnih uređaja nipošto nije mesto u kućnom otpadu, već se mora omogućiti njihova besplatna predaja.



Električni uređaji se mogu besplatno odložiti kod prodavca, onlajn i ovlašćenog prodavca ili u centrima za reciklažu.

OVAKO NAS MOŽETE KONTAKTIRATI

GIB Entsorgung Wesermarsch GmbH
KORISNIČKA PODRŠKA U VEZI SA OTPADOM
Otto-Hahn-Straße 9 | 26919 Brake

☎ 04401/98 88-0 📠 04401/98 88-10
✉ info@gib-entsorgung.de
🌐 www.gib-entsorgung.de

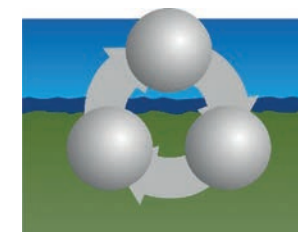
GIB



... čist rezultat

UPRAVLJANJE OTPADOM U OKRUGU WESERMARSCH

LAKO RAZVRSTAVANJE OTPADA



WWW.GIB-ENTSORGUNG.DE
SADA I KAO APLIKACIJA





OTPAD KOJI NIJE RAZVRSTAN

Samo otpad koji se ne može reciklirati. Na primer:

krpe za čišćenje, keramika, prozorsko i opalno staklo, pepeo, kozmetika, maramice i kuhinjske krpe, higijenski ulošci, četke, četkice za zube, žileti, flasteri i zavoji, posipi za mačke, pesak, pelene, vrećice za usisivač, ostaci tapeta i tepiha, nalepnice, plasti-ficirani ukrasni papir, cucle itd.

U kantu za otpad ne spadaju, na primer:

kabasti otpad, bio-otpad, staklo, stari papir, ambalaža, baterije, građevinski otpad, metali, hemikalije.



KANTA ZA BIOLOŠKI OTPAD

Samo organski kućni i vrtni otpad. Na primer:

ljuske jaja, ostaci hrane, ostaci/ljuske povrća, filteri za kafu, ostaci/ljuske voća, listovi čaja, opalo voće, grane, cveće, otkos sa travnjaka, rezano gmlje, grančice, lišće, samoniklo bilje (NE MEDVEĐE KANDŽE!)

U kantu za organski otpad ne spadaju, na primer:

Plastične vrećice, biorazgradiva plastika, posip za mačke/male životinje (uključujući biološki nerazgradive), fekalije, leševi životinja i otpad od divljači, opušci, pelene, staro meso i kosti itd.



ŽUTA KESA

Isključivo potpuno ispražnjena ambalaža koja nije od papira, kartona, kartona ili stakla. Na primer:

aluminijски, limeni i plastični poklopci, blister folije, folija od maslaca, plastične vrećice, limenke, (transportna) ambalaža, poput stiropora ili puc-folije, boce sredstava za čišćenje i šampona, sprej-boce itd.

U žutu vreću ne spadaju, na primer:

kontejnersko staklo, keramika i porculan, zaostali i organski otpad, dečje igračke, prozirne navlake, aluminijсka folija, proizvodi od plastike, kao što su plastične kante i kadice, saksije, baterije i akumulatori itd.



KANTA ZA PAPIRNI OTPAD

Sva ambalaža od papira, mekog kartona ili kartona bez ikakvih ostataka hrane. Na primer:

pisma i kovertе sa oknom, kutije za picu, materijal za punjenje i transport ambalaže od papira, katalozi, novine, vrećice za brašno i šećer, kutije za jaja, kutije za testeninu itd.

Ne stavljajte u kantu za papir, na primer:

račune i bankarske izvode (termo-papir), higijenske proizvode poput kuhinjskih i papirnih maramica, papira za pečenje, foto papira, kartona za mleko i piće, tapete itd.



KONTEJNER ZA STAKLO

Za potpuno ispražnjenu staklenu ambalažu. Razvrstavanje se vrši prema beloj, zelenoj i braon boji. Staklo različite boje pripada zelenom kontejneru za staklo.

Sve staklene boce bez kaucije, na primer: za vino, penušavo vino, sirće, mleko, ulje, sokove
Ambalažno staklo za voće, povrće, umake, bočice parfema, staklene bočice za lekove itd.

U staklene posude ne spadaju, na primer:

Ceranske ploče za kuvanje, sijalice, olovno staklo, ravno staklo, prozorsko staklo, keramika, vatrootporno staklo, porculansko posuđe, staklo za ogledalo, keramičke boce, čaše za piće itd.



KABASTI OTPAD

Kabasti otpad uključuje kućne predmete koji ne staju u kantu ili zbog svog materijala tamo ne pripadaju, na primer:

namještaj, električni aparati, otpad i ostalo, poput ormanai, stolova, stolica, sofa, kuhinjskih elemenata, veš mašine, digitalne mašine za pranje posuđa, aparati za kafu, električni štednjaci, rashladna oprema. Bicikli, invalidske kolica, merdevine, okviri kreveta, tepisi, kavezi za kućne ljubimce u domaćinstvu, dečja kolica.

U kabasti otpad ne spadaju, na primer:

građevinski otpad, šut ili komercijalni otpad, vreće i kutije napunjene otpadom, prozori, vrata, radijatori, kotlovi na gas, umivaonici, tuš kade i pregrade, parket, laminat, podne obloge, bazeni itd.